

Von: Rose Burri <rose@careleaver.ch>

Datum: 15.07.2023, 19:40

An: Geschäftsstelle Careleaver Schweiz <geschaeftsstelle@careleaver.ch>

SCHWEIZ Careleaver

Informationen aus dem Verein Careleaver Schweiz

Mit dieser Mail erhältst du aktuelle Informationen aus den regionalen Careleaver Netzwerken und was sonst aktuell so geht.



Das Careleaver Festival in Deutschland

auf dem Rittergut in Lützensömmern

Die Tickets sind bereits ausverkauft. Doch es gibt eine Warteliste. Man kann sich dennoch anmelden. Wenn du auf der Warteliste bist, bekommst du vielleicht ein Ticket, dass zurückgegeben wird. Zur Anmeldung geht es [hier](#).

Der Anreiseweg für alle Careleaver:innen sollte übernommen werden. Auch wir haben noch keine Informationen darüber, wer die Rückerstattung der Reisespesen abwickelt. Teil uns doch bitte mit, wenn du dich angemeldet hast, wir informieren dich dann weiter.

Weitere Berichte und den Newsletter der Brückensteine findest du [hier](#).



Desiree Celine Righetti, 24 Jahre alt, stellt sich vor

24 Jahre alt

Berufe: Grafikerin und Studierende der Sozialen Arbeit FH.

Was mich ausmacht: Ich beschreibe mich als eine aufmerksame und interessierte Person, die sich selbst nicht zu ernst nimmt und die anerkennt, dass verschiedenen Lebenslagen, unterschiedliche Herausforderungen mit sich bringen können. Ich höre einfach mal zu und stehe mit Rat und Tat als Careleaverin zur Stelle.

Wir heissen Desiree herzlich willkommen.

Kontakt zu Desiree per [Mail](#)

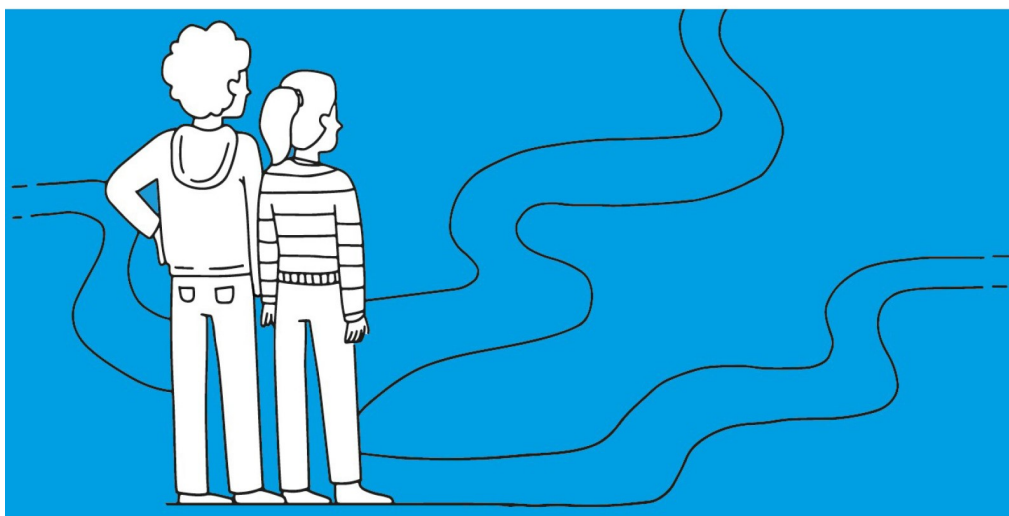
Career - SOS-Kinderdorf Schweiz

Desiree begleitet das Pilotprojekt, welches sich auf die Region Bern konzentriert. Interessent:innen aus anderen Regionen können sich gerne auch melden. Es wird dann geprüft, in welchem Rahmen eine Unterstützung / Gespräche möglich sind.



Career

Ein Projekt von SOS-Kinderdorf Schweiz und Partnern





Beni Rüegg stellt sich vor

33 Jahre alt

Berufe: Projektleiter Sanitär und Heizung

Was mich ausmacht: Ich bin sehr direkt, habe einen sehr starken Gerechtigkeitssinn, helfe gerne. Zudem bin ich sehr engagiert im Schwingklub Solothurn und bei der Fasnachtszunft "Hudibras Chutze".

Ich bin Mitglied im Verein Careleaver Schweiz, weil es mir Freude macht junge Erwachsene zu unterstützen, die in derselben Lage sind wie ich es mal war.

Gerne werde ich mich für das Netzwerk in Solothurn stark machen.

Wir heissen Beni herzlich willkommen.

Kontakt zu Beni per [Mail](#)



Neue Zusammenarbeit

Im Juni 2022 durfte sich das Netzwerk Region Zentralschweiz zum ersten Mal im Jugenddorf Knutwil den Jugendlichen, jungen Erwachsenen und den Mitarbeiter:innen vorstellen.

Die Gespräche waren sehr intensiv und wir durften viele Fragen beantworten, welche die austretenden jungen Erwachsenen hatten. Sie wollten nicht nur wissen, wie wir den Austritt erlebt hatten. Sie waren auch sehr daran interessiert zu erfahren, wer Unterstützung anbietet bei Fragen im Übergang zur Selbstständigkeit. Und wer auch noch Ansprechpartner ist, wenn Fragen erst nach 5 oder 10 Jahren auftauchen?

Wenn junge Erwachsene austreten, verlieren sie viel Stabilität, lernen viel Neues kennen und müssen viele Herausforderungen auf einmal meistern. Das Jugenddorf Knutwil hat dies erkannt und unser Netzwerk in ihr Konzept Leaving Care mit eingebunden.

Im März 2023 starteten wir unser gemeinsames Pilotprojekt. Einmal im Monat ist ein Careleaver (immer derselbe) auf einer Wohngruppe anwesend. Die übrigen Wohngruppen werden informiert, wann und wo er sein wird. So haben alle, die Gelegenheit, sich mit ihm und in der Gruppe auszutauschen.

Im Juni fand die erste Evaluation statt. Wir freuen uns sehr, dass unsere Besuche auf grosses Interesse stossen bei den jungen Erwachsenen. Der Pilot läuft weiter bis im Dezember 2023.

Hat Ihre Institution auch Interesse einen regelmässigen Austausch in dieser oder ähnlicher Form? Wir freuen uns sehr über Ihre Anfragen.



SCHWEIZ
Careleaver
Netzwerk Region Zentralschweiz

STAMMTISCH NEUBAD - LUZERN

WIR LADEN DICH EIN

22. AUGUST 2023

AB 19:00 UHR
NEUBAD LUZERN

AB 16 JAHREN

Anmelden unter:
zentralschweiz@careleaver.ch

076 246 28 15



Kanton Zug

Der Kanton Zug hat aktuell eine Ausstellung und verschiedene Anlässe, um ihre Ergebnisse aus der Aufarbeitung zur sozialen Fürsorge zu präsentieren.

Wir durften als Betroffene an der Podiumsdiskussion «Wie ist es denn heute aus den verschiedensten Perspektiven?» teilnehmen. Aus der Sicht der Betroffenen hat sich vieles positiv verändert. Wir wünschen uns für den Kanton Zug ein Kinder- und Jugendgesetz, welches beinhalten sollte, dass ausserfamiliär platzierte Kinder und Jugendliche bis zum Ende der Erstausbildung oder bis zum 25. Lebensjahr in einer Institution oder Pflegefamilie platziert werden dürfen. Wir wünschen uns weiter, dass sie Anspruch haben auf die Finanzierung der Nachbetreuung.

Diese beiden Punkte sind in unseren Augen die wichtigsten, um einen

langfristig guten Übergang in die Selbstständigkeit zu gewährleisten. Die Kantone Luzern, Basel, Zürich und Bern haben diese Ansätze bereits in den Vernehmlassungen und Gesetzen integriert.

Gerne machen wir in diesem Zusammenhang auf die Empfehlungen aufmerksam, welche das Kompetenzzentrum Leaving Care in diesem Monat veröffentlichte.

Lesen Sie den [Neuigkeiten](#) vom Kompetenzzentrum Leaving Care.

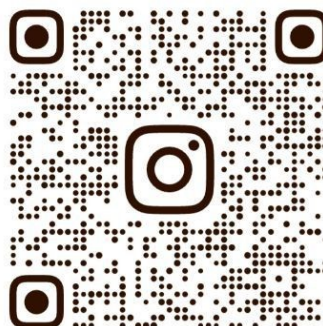


Miriam Halter (Careleaver Netzwerk Region Zentralschweiz), Bruno Frick (KESCHA), Lisbeth Herger (Moderation), Rebekka Haller (Beiständin - KESB), Franziska Beer (Fachstelle Kinderbetreuung – Pflegekinder-Aktion Zentralschweiz) v.l.n.r

Nächste Events - Careleaver:innen only

Deine Erfahrungsexpertise ist wertvoll. Zum Beispiel kannst du damit andere unterstützen, die ähnliche Lebenssituationen kennen oder auch in der Phase Leaving Care sind. Alle Careleaver:innen, ehemalige Heim und Pflegekinder sind an unseren Workshops, Events und an allen Netzwerktreffen jederzeit willkommen, egal wo du lebst. Die Kosten für die Anreise soll kein Hindernis sein. Deshalb übernimmt der Verein für alle Careleaver:innen bis 25 J. die Reisekosten. Schicke einen Screenshot von deinem Zugticket und deine IBAN-Nr. an finanzen@careleaver.ch.

SCHWEIZ
Careleaver
Netzwerk Region Zürich



@CARELEAVER_NWR_ZUERICH

Samstag, 22. Juli 2023 - Netzwerk Region Zürich

Grill & Chill - ab 16:00 - Winterthurerstrasse 3, 8315 Kempthal

Gmütlich e Wurst ufde Grill haue, öppis chüels trinke, zäme Zit verbringe und chli Musik gnüsse, was gits bessers im Summer? Das hemmer vor am 22. Juli. Alli dörfed das wos gern hend mitneh - Sharing is Caring
Anmelden über Instagram, WhatsApp 079 530 19 96 oder im Chat des Netzwerks. Mi freued eus uf dich. Marcus & Faby



27. Oktober 2023 - Workshop in Winterthur

Workshop zum Thema Finanzen, Versicherungen und Vorsorge.
Es sind alle Careleaver:innen willkommen.



Neue Angebote im Careleaver Support Kt.

Zürich

Trainieren im House of Gentle Arts (HOGA)

Das HOGA ist ein Ort für alle Menschen, egal welchen Alters, Ethnie, sozialer Herkunft, sexueller Orientierung und physischer und psychischer Verfassung. Wir vertreten Werte wie Respekt, Ehrlichkeit, Freundschaft, Demut und Familie.

Brazilian Jiu Jitsu, Muay Thai und Selbstverteidigung

Brasilianisches Jiu Jitsu (BJJ) ist eine Kampfkunst mit Fokus auf Grappling und Bodenkampf. Jiu Jitsu gilt als eine der vollständigsten und effizientesten Kampfkünste der Welt. Es passt Techniken an reale Lebensszenarien an und beweist jedem Einzelnen, dass jemand nicht stark, fit oder in Form sein muss, um einen grösseren und stärkeren Gegner besiegen zu können. Hebelwirkung, Timing, Gewichtsverteilung und Technik siegt über Kraft.

Inhalt des Angebots für Careleaver:innen / ehemalige Heim und Pflegekinder

- Vergünstigung von 50% auf das Jahresabo (= Studentenpreis **Fr. 750**)
- speziell für Careleaver:innen gibt es die Möglichkeit per monatlicher Ratenzahlung zu bezahlen
- Kostenlose Schnupperwoche

(Falls du dir das trotzdem nicht leisten kannst, melde dich bei der Geschäftsstelle, wir kennen Stellen, wo wir das Geld dafür beantragen können)

JOIN THE HOGA TEAM

**REGISTER NOW
FOR TRIAL
TRAINING HERE**

Careleaver SUPPORT



Weitere Angebote, Informationen und Dienstleistungen: [Klick hier für mehr Informationen zum Careleaver Support in der ganzen Schweiz.](#)

Herzliche Grüsse
Careleaver Schweiz



Copyright © 2023 Careleaver Schweiz, All rights reserved.
You are receiving this email because you opted in via our website.

Our mailing address is:

Careleaver Schweiz
General-Guisan-Strasse 47
Winterthur 8400
Switzerland

[Add us to your address book](#)

Want to change how you receive these emails?
You can [update your preferences](#) or [unsubscribe from this list](#).

Grow your business with  mailchimp