

Workshop «Dein Statement»

Wir wollen unsere Mitglieder miteinbeziehen und weitere Statements abbilden. Magst du was dazu beisteuern? Es gibt verschiedene Kategorien. Schreib dir doch auf, was genau du formulieren möchtest. Ein Fotograf wird Portraitfotos machen. Dein Statement muss aber nicht mit einem Foto verbunden werden. Du kannst auch einfach das, was dir am Herzen liegt, platzieren und wir nehmen es auf.

Nicht nur der Vorstand von Careleaver Schweiz will seine Stimme erheben, wir wollen darüber sprechen was sich verändern muss, in Heimen und Pflegefamilien, in Bezug auf Beistandspersonen, die oftmals wenig Zeit haben und auch, was sich sonst noch verbessern könnte. Was du erlebt hast, soll gehört werden, damit sich etwas verändert!

Beispiele bestehender Statements:

Ermutigung für Careleaver:innen, die sich im Übergang in die Eigenständigkeit befinden



«Finanzielle Unabhängigkeit ist wichtig – deine Ausbildung legt den Grundstein. Mach nicht «einfach eine Ausbildung» um schnell aus dem Heim / der Pflegefamilie zu kommen. Informiere dich über deine Möglichkeiten und welche Weiterentwicklungen dir danach offen stehen. So kannst du langfristig **unabhängig** sein.»

Miriam Halter, psychosoziale Beraterin i.A.
Vorstandsmitglied Careleaver Schweiz
Tel. 079 448 53 89
miriam@careleaver.ch

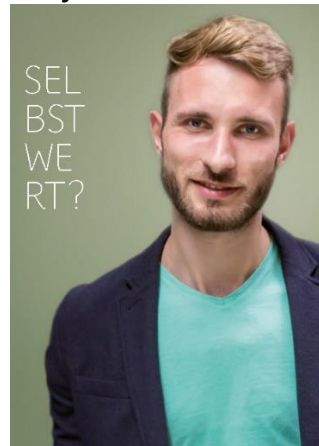
SCHWEIZ
Careleaver
Netzwerk Zentralschweiz

Ehemalige Heim- und Pflegekinder
wirken nicht nur mit, wir stehen ein.
Fürsorge
Miteinander
Von Careleaver für Careleaver.
careleaver.ch



«Careleaver Foto»,
ein Kooperations-
projekt

Careleaver Netzwerk - Was wir miteinander und füreinander erreichen wollen



«Für mich als Careleaver waren Themen wie **Selbstwert** und Selbstvertrauen grosse Baustellen. In unseren Netzwerktreffen wollen wir einander zuhören und unterstützen, um den Funken zu entzünden und ein starkes Selbstbewusstsein trotz den Hürden aufzubauen. Schau doch mal rein. Du bist herzlich willkommen.»

Tobias E. Fiedmüller, Pflegefachmann
Careleaver Schweiz, Netzwerk Zürich
Tel. 079 530 19 96
tobias@careleaver.ch

SCHWEIZ
Careleaver
Netzwerk Zürich

Ehemalige Heim- und Pflegekinder
wirken nicht nur mit, wir stehen ein.
Fürsorge
Miteinander
Von Careleaver für Careleaver.
careleaver.ch



«CareLeaverTalk»,
ein Kooperations-
projekt

Feedback darauf, was wir erlebt haben



«Von wem sollen wir Beziehungen lernen, wenn nicht von den Leuten, die im Heim arbeiten?»

— Tamara Kaufmann



«Man wird vor vollendete Tatsachen gestellt und mit 18 fällt einem aufs Mal alles auf den Kopf.»

— bienne Sbaglia

SCHWEIZ Careleaver

Unser Selbstverständnis



«Als ehemaliges Pflegekind arbeite ich nun als **Erfahrungsexperte**. Damit habe ich zu aktuellen Pflegekindern einen ganz eigenen Zugang, was glaubwürdig Vertrauen schafft.»

Thomas Woodruff, Erfahrungsexperte und Zollexperte
Careleaver Schweiz
Tel. 079 530 19 96
geschaeftsstelle@careleaver.ch

**SCHWEIZ
Careleaver**
Ehemalige Heim- und Pflegekinder
welchen nicht nur mit, wir stehen ein,
Fürsinander,
Miteinander,
Von Careleaver für Careleaver,
careleaver.ch



Ein Feedback auf Zuschreibungen



«Ich wurde nicht **fremdplatziert**, denn fremd fühlte ich mich bei meinen Eltern. In meiner Pflegefamilie kam ich nach Hause.»

Rosalind Durr, Sozialbegleiterin
Präsidentin Careleaver Schweiz
Tel. 079 530 19 96
rosalind@careleaver.ch

**SCHWEIZ
Careleaver**
Ehemalige Heim- und Pflegekinder
welchen nicht nur mit, wir stehen ein,
Fürsinander,
Miteinander,
Von Careleaver für Careleaver,
careleaver.ch



Ein Feedback auf Zuschreibungen

Forderungen



«Careleaver:innen sollten die gleichen **Bildungschancen** wie andere junge Menschen erhalten.»

Tamara Kaufmann
Vorstandsmitglied Careleaver Schweiz
Tel. 078 974 16 64
tamara@careleaver.ch

**SCHWEIZ
Careleaver**
Netzwerk Zürich
Ehemalige Heim- und Pflegekinder
welchen nicht nur mit, wir stehen ein,
Fürsinander,
Miteinander,
Von Careleaver für Careleaver,
careleaver.ch



«Wir wollen die gleichen Chancen wie die Kinder aus intakten Familien.»

— Tobias Riedmüller

Beispiele für neue Statements:

Thema:

Ermutigung

Bsp: «... du schaffst das auch...»

Careleaver Netzwerk

Bsp: «Wir wollen einander Verständnis zeigen und unterstützen»

Zuschreibungen

Bsp: «Ich bin/war nicht so ...»

Selbstverständnis

Bsp: «Ich wurde früh sehr selbstständig, was mich gestärkt hat»

Feedback auf Erlebtes

Bsp: «Ich wurde nicht gehört, aber es wurde viel über mich gesprochen»

Forderungen

Bsp: «Careleaver Status: darum braucht es den Careleaver Status»

Weitere Kategorien sind natürlich möglich.

Wir freuen uns auf deine Teilnahme.

Der Vorstand von Careleaver Schweiz.

Careleaver Schweiz
General-Guisan-Strasse 47
CH-8401 Winterthur

Tel. 079 530 19 96
Web www.careleaver.ch
Mail geschaeftsstelle@careleaver.ch